

Pylový kalendář:

	leden	únor	březen	duben	květen	červen	červenec	srpen	září	říjen	
DŘEVINY	vrba										
	topol										
	platan										
	pájasan										
	ořešák										
	oře										
	lísk										
	lipa										
	jírovec										
	jilm										
	javor										
	jasan										
	habr										
	dub										
	černý bez										
	buk										
	borovice										
	BYLINY	bříza									
vojtěška											
ščovník											
sedmikráska											
řepka											
pelyněk											
pampeliška											
merlikovité											
kopřivovité											
jitrocel											
jetel											
hořčice											
heřmánek											
drhanec											
ambrozie											
TRÁVY		žito									
		srha									
		rákos									
	pýr										
	psárka										
	medyněk										
	lipnice										
	kukuřice										
	kostráva										
	jilek										
bojinek											

www.pyly.cz

- aktuální pylové zprávy (sms, e-mail)
- obrazový pylový atlas

www.biopath.cz

www.vseproalergiky.cz

- praktické informace
- obchod pro alergiky

o.s. „Máša“ (Máš alergii?)

Karlovo náměstí 7

120 00, Praha 2

Tel.: 222 162 321

Fax: 222 162 142

e-mail: masa@masa.cz

www.masa.cz

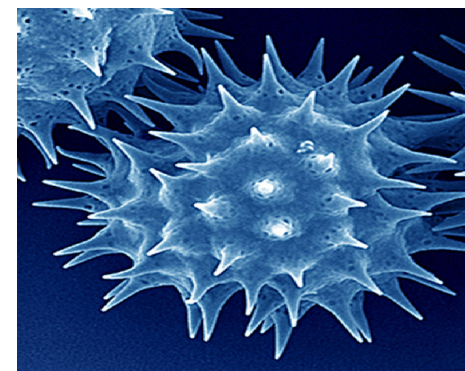


Za jakoukoliv pomoc děkujeme!
č.ú. u ČSOB:175640595/0300

Pylová alergie

(stromy, keře, trávy, obilí, byliny)

Informace pro pacienty



www.pyly.cz

www.biopath.cz

www.vseproalergiky.cz

Pylová alergie :

Alergie je nepřiměřená obranná reakce organismu na naše prostředí. Jedním z nejznámějších a nejfrekventovanějších alergenů je pyl. Způsobuje řadu alergických nemocí: astma, ekzémy, alergickou rýmu či zánět dutin.

Projevy :

Alergická reakce vzniká po inhalaci pylů nejrůznějších rostlin - stromů, keřů, trav, obilí, bylin, zřídka i květin. Klinické obtíže mají různý charakter:

Nos: kýchání, rýma, otok sliznic (ucpaný nos, dechové potíže)

Oči: svědění, zarudnutí spojivek, slzení, otok očních víček

Dýchací cesty: kašel, zalenění, dušnost, astma

Kůže: svědění, vyrážka (ekzém, kopřivka)

Žaludek-střeva: nadýmání, nevolnost, průjem, zvracení a bolesti břicha (málo obvyklé, přesto možné)

Hlava: bolest hlavy

Testy :

Podezření na pylovou alergii se prokazuje pomocí kožních testů („prick testy“), z krve, nebo přímou provokací = podráždění nosní nebo průduškové sliznice.

Něco o pylech:

Pylové alergeny jsou tzv. inhalační alergeny, tzn. do organismu se dostávají inhalací – dýchacími

cestami. Převážná většina rostlin v našem vegetačním pásmu kvete v období mezi lednem a říjnem. Podle pylové sezóny se hovoří o:

- jarním období (dominují olše, líska, bříza)
- středním období (dominují bříza, buk, trávy)
- letním období (dominují trávy a obilí)
- pozdním období (dominují pelyněk, kopřiva)

Agresivita pylu je dána klimatickými a regionálními faktory. Na venkově je pylová zátěž největší přes den, ve velkoměstech k večeru. Velehory, moře, stejně jako déšť a oblačné počasí omezují šíření pylu.

Ochranná opatření :

1. PREVENCE

- Spěte při zavřených oknech.
- Pomoci mohou proti-pylové sítě do oken.
- Pomoci může čistička vzduchu.
- Omezujte svůj pobyt venku.
- Osprchujte se, umývejte své vlasy před spaním, abyste odstranili pyly.
- Převlečte se mimo obytnou plochu, např. v předsíni. Oblečení měňte častěji, použitý oděv izolujte.
- Dočasně omezte dráždění očí a dýchacích cest oční kosmetikou, čistícími prostředky, vyhýbejte se pachům, výparům, kouři, prašnému prostředí.
- Nesušte prádlo venku.
- Omezte práci na zahradě.
- Dbejte povětrnostních podmínek.

- Zavírejte okna v autě. Používejte pylový filtr.
- Plánujte dovolenou v horách s vyšší nadmořskou výškou nebo u moře.
- Alergici by neměli kouřit!

2. A) LÉČBA - SYMPTOMATICKÁ

- Smyslem této léčby je zmírnění, potlačení potíží způsobených alergií.
- Léky alergii neodstraňují, jejich účinek je časově omezen.
- Do této kategorie patří anti-histaminika, kortikoidy, bronchodilatační léky, masti, oční a nosní kapky.

B) LÉČBA - „VAKCÍNY“

- Správným odborným termínem pro „anti-alergické vakcíny“ je imunoterapie (dříve „hypo-sensibilizace“ nebo „desensibilizace“). Vyjadřuje snahu lékaře změnit patologickou přecitlivělost imunitního systému.
- Během této léčby dostává pacient látku, na kterou je alergický, a to ve formě kapek nebo injekce. Podávaná dávka je obvykle několikanásobně vyšší, než s jakou se pacient běžně setká ve svém prostředí. Postupným zvyšováním koncentrace alergenu „otupuje“ lékař alergickou reakci.
- Léčba trvá několik let a vyžaduje dobrou spolupráci mezi lékařem a pacientem.
- I přes účinnou léčbu kontakt s pyly omezujte!

